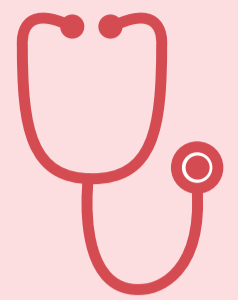




「心不全検診」



～特定健診と同時に受けられます～

心不全検診とは？

心不全は高齢化に伴い増加しており、早期診断・早期治療が大切です。
西東京市医師会では、市民の健康を守るため 無料で心不全検診を開始します。

- 血液検査で心臓の負担の目安（NT-proBNP）を測定
- 必要に応じて心エコーなどの精密検査をご案内
- 特定健診と同時に実施するため身体への負担なし
- 受診は1回限り



心不全検診の流れ

1. 血液検査

NT-proBNP を測定
「心臓の負担のサイン」
をチェック



2. 精密検査(心エコーなど)

心臓の形・動き・負担の
程度を詳しく確認
※通常の保険診療となります。



3. 心臓の健康管理へ

結果に応じて治療や
生活改善に活かします



— 対象者 —

- * 令和9年3月31日時点で
60歳・65歳・70歳・75歳・80歳
の方
- * 検診日に西東京市民である方



— 受診方法 —

- 西東京市の個別健康診査と同時に実施
- 心不全検診のみの受診は不可
- 判定結果により主治医から精密検査をご案内
- 精密検査(心エコーなど)以降は保険診療(自己負担あり)

本調査について、ご不明な点は事務局までお問い合わせください。

事務局：一般社団法人 西東京市医師会 〒202-0013 東京都西東京市中町 1-1-5

電話：042-421-4328 ホームページ：<https://nishitokyo-med.jp>